

1 18ø14 L=2.65 m	2 18ø14 L=3.15 m	3 8ø14 L=2.18 m	4 3ø12 L=1.54 m	5 3ø12 L=1.34 m	6 34ø14 L=2.55 m	7 16ø14 L=2.35-2.45 m	8 4ø12 L=1.29 m	9 3ø12 L=1.78-1.81 m	10 2ø12 L=2.18 m	11 2ø12 L=2.35 m
12 3ø12 L=2.42-2.45 m	13 18ø16 L=1.80 m	14 9ø14 L=2.60 m	15 7ø14 L=3.20 m	16 2ø14 L=2.10 m	17 10ø28 L=3.10 m	18 6ø14 L=1.75 m	19 6ø14 L=2.85 m	20 16ø16 L=2.20 m	21 4ø14 L=2.00 m	22 7ø14 L=2.70 m
23 4ø12 L=1.66 m	24 4ø12 L=2.15 m	25 4ø12 L=1.28 m	26 4ø10 L=1.26 m	27 4ø12 L=1.90 m	28 22ø12 L=0.80 m	29 3ø14 L=3.20 m	30 2ø14 L=2.90 m	31 3ø14 L=2.00 m	32 6ø14 L=2.26 m	33 6ø14 L=2.26 m
34 4ø14 L=2.00 m	35 4ø14 L=2.48 m	36 2ø14 L=2.18 m	37 4ø14 L=2.00 m	38 10ø14 L=2.11-2.18 m	39 5ø12 L=2.11-2.18 m	40 ..ø.. L= .. m	41 ..ø.. L= .. m	42 ..ø.. L= .. m	43 ..ø.. L= .. m	44 ..ø.. L= .. m

Dieser Plan gilt nur als Bewehrungsplan !
Alle Maße der Betonstahlauszüge sind Außenmaße !

ZUGEHÖRIGE PLANE	
SCHALPLAN	Plan Nr.
SCHALPLAN GRUNDRISS U10 - Teil F01	5-TSC-A-G-U10-00-F01-2-b
SCHALPLAN GRUNDRISS U10 - Teil F02	5-TSC-A-G-U10-00-F02-2-b
SCHALPLAN GRUNDRISS U10 - Teil F03	5-TSC-A-G-U10-00-F03-2-b
SCHALPLAN GRUNDRISS U10 - Teil F04	5-TSC-A-G-U10-00-F04-2-b
SCHALPLAN SCHNITTE U10	
SCHALPLAN SCHNITTE U10	5-TSC-A-G-U10-01-000-2-b
SCHALPLAN SCHNITTE U10	5-TSC-A-G-U10-02-000-2-b
BEWEHRUNGSPLAN	
	Plan Nr.

Biege- und Verlegeanweisung nach DBV-Merkblatt "Betondeckungen und Bewehrung 2011-01"

Mindestbiegerollendurchmesser D_{min}

Betondeckung rechteckig zur Biegeebene

> 100 mm und > 7 #	$D_{min} = 10 #$
> 50 mm und > 3 #	$D_{min} = 15 #$
≤ 50 mm und ≤ 3 #	$D_{min} = 20 #$

Wird von D_{min} abgewichen, (z.B. erforderlich in Sonderfällen, siehe DIN EN 1992-1-1, 8.3) Abweichungen angeben: ...

Die Gesamtlängen der Auszüge beziehen sich auf Außenmaße !

Abstandhalter: Nach dem DBV-Merkblatt "Abstandhalter": -
Nach dem DBV-Merkblatt "Betondeckung und Bewehrung" (Tab. 4: Anordnung)
Abstand in Längsrichtung: max $s_l = 500$ mm, in Querrichtung jeweils 2 Stck.

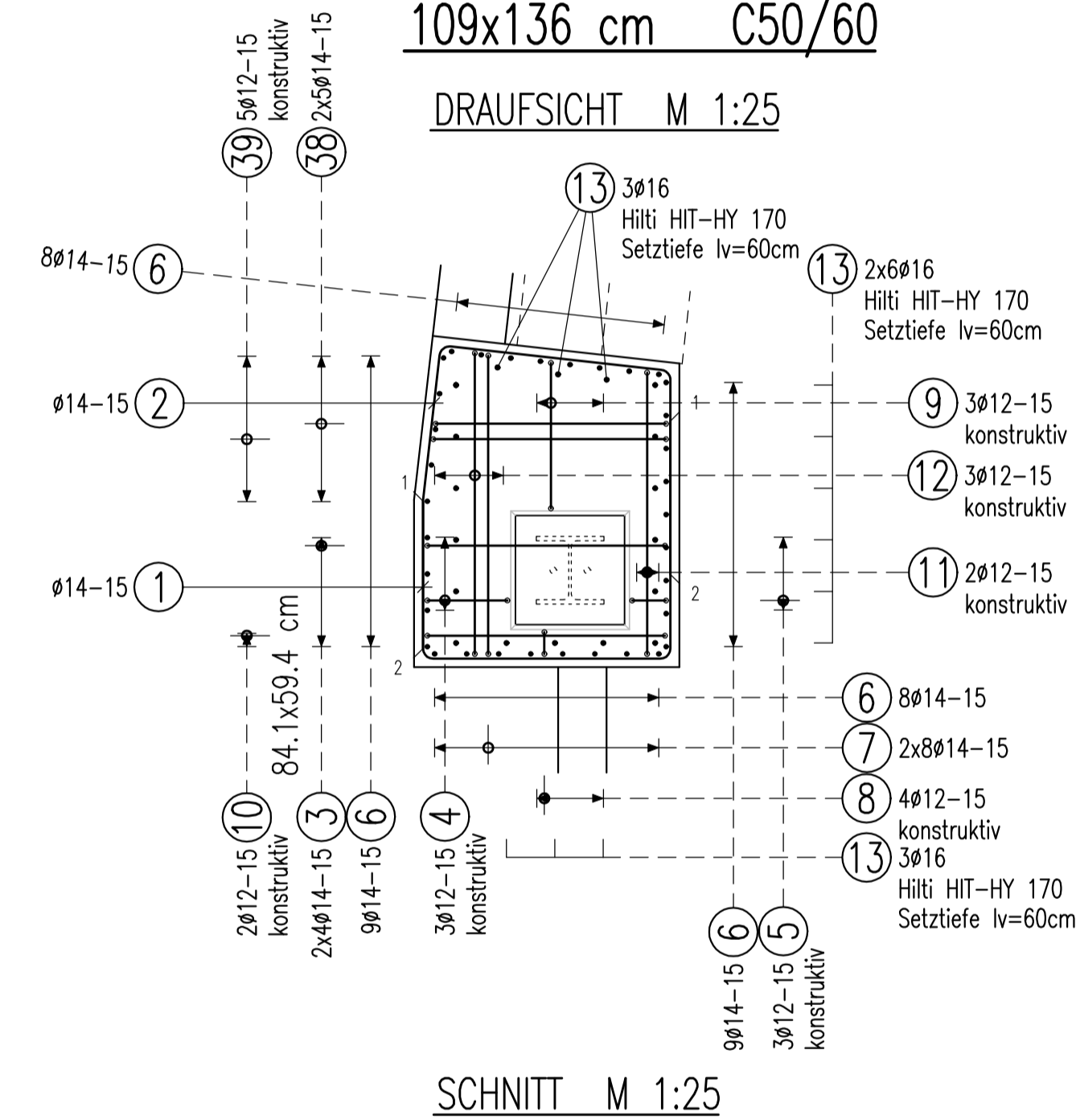
Besondere Anforderungen: -

Baustoffe (Soweit nicht anders angegeben)

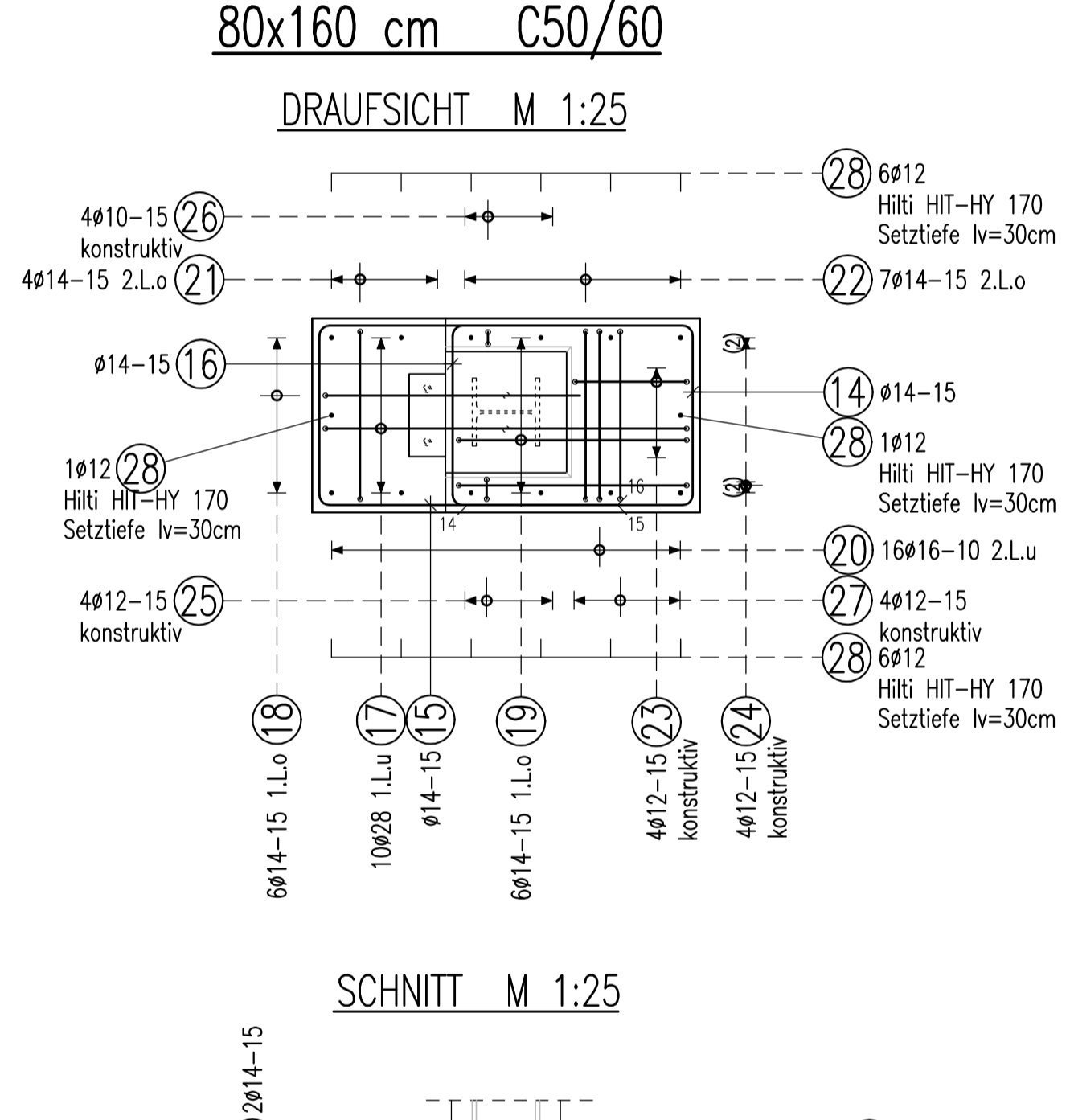
letzte Stabstahlposition	39	Betonstahl:	BSt 500S B
letzte Mattenposition	-	Betonfestigkeitsklasse:	C 50/60
Betondeckung [mm]			
Bauteile	Expositionsklasse	Verlegemaß c_{nom} innen/unten	Verlegemaß c_{nom} aussen/oben
Socket	XCI, WD		seitlich

Staffeltabelle POS 7	Staffeltabelle POS 9	Staffeltabelle POS 12	Staffeltabelle POS 38	Staffeltabelle POS 39
Nr. L Ges.	Nr. L Ges.	Nr. L Ges.	Nr. L Ges.	Nr. L Ges.
7.1 115 235	9.1 58 178	12.1 122 242	38.1 91 211	39.1 91 211
7.2 116 236	9.2 59 179	12.2 123 243	38.2 93 213	39.2 93 213
7.3 118 238	9.3 61 181	12.3 125 245	38.3 94 214	39.3 94 214
7.4 119 239			38.4 96 216	39.4 96 216
7.5 121 241			38.5 98 218	39.5 98 218
7.6 122 242				
7.7 123 243				
7.8 125 245				

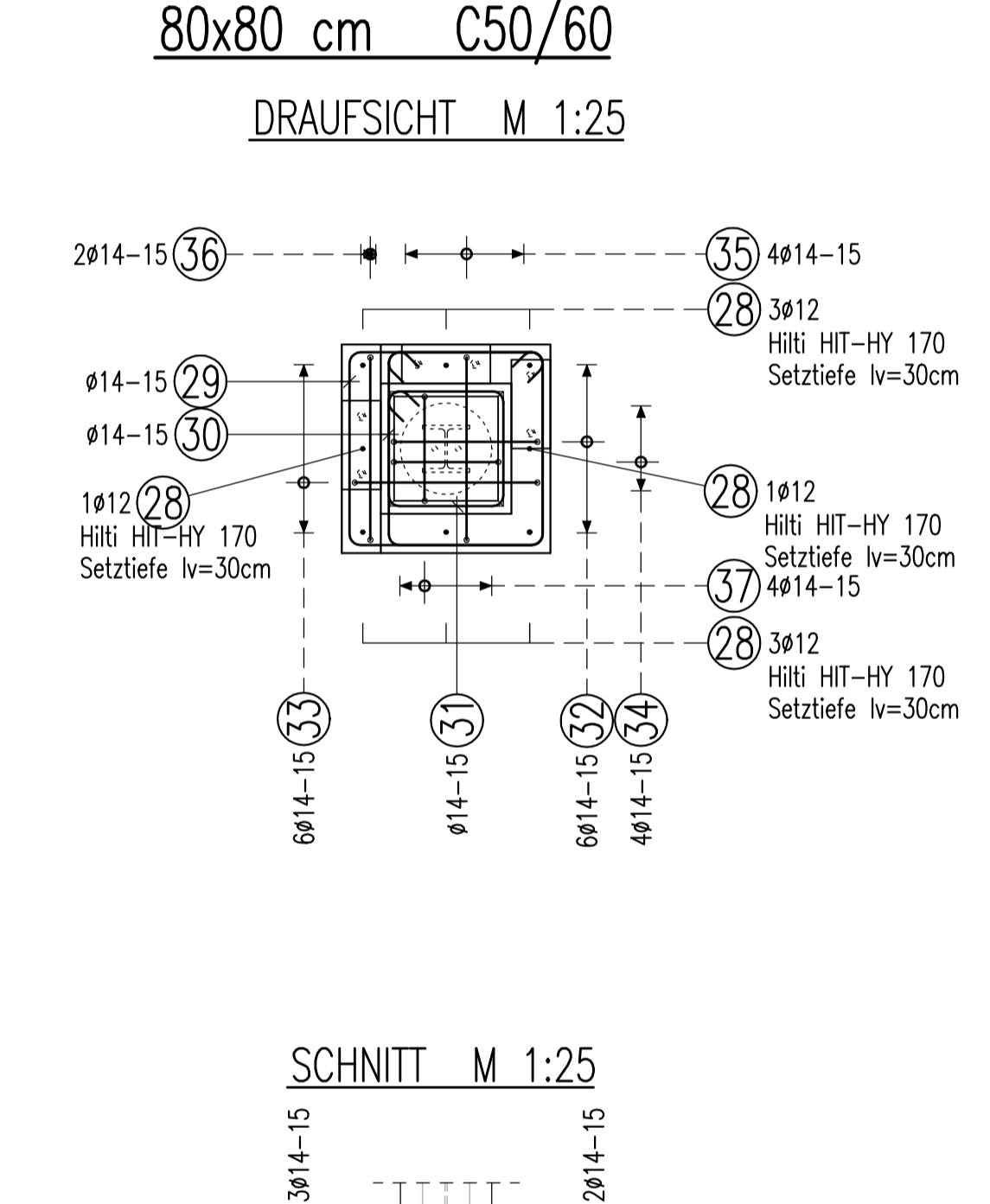
DETAIL "7" STB-SOCKEL
109x136 cm C50/60



DETAIL "8" STB-SOCKEL
80x160 cm C50/60



DETAIL "9" STB-SOCKEL
80x80 cm C50/60



84.1x59.4 cm