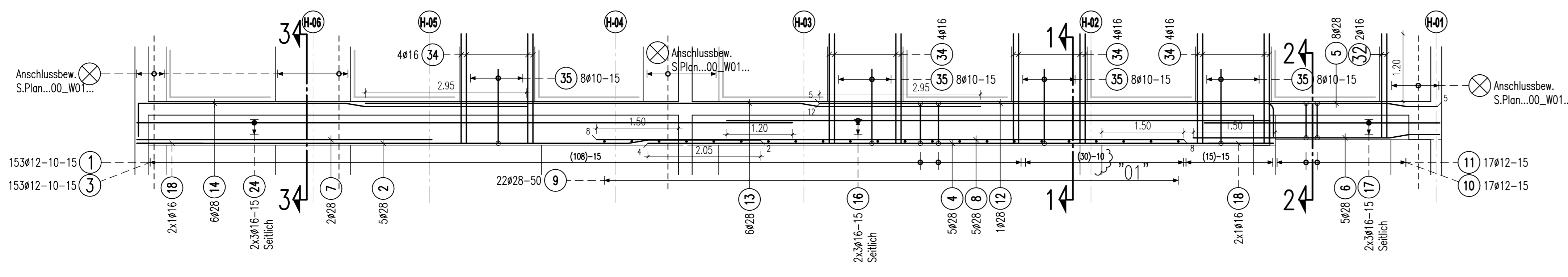
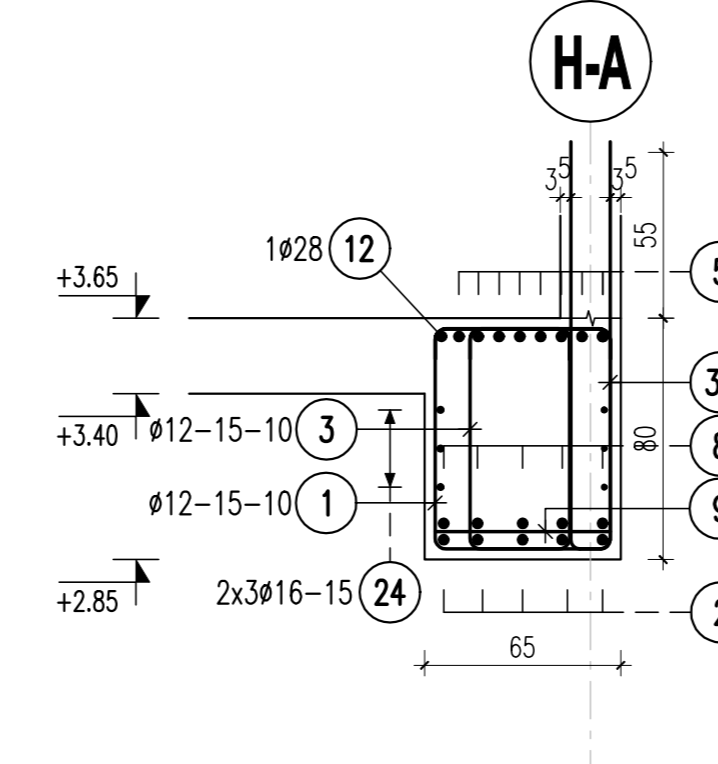


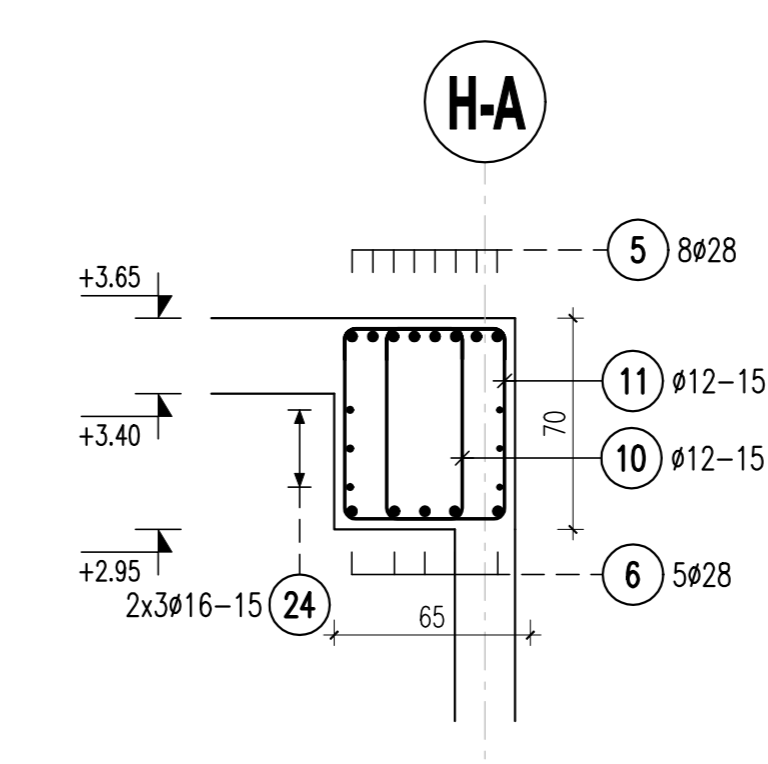
Unterzug POS H-U-004 M 1:50
Achse H-A/H-01-H-06 ... C30/37



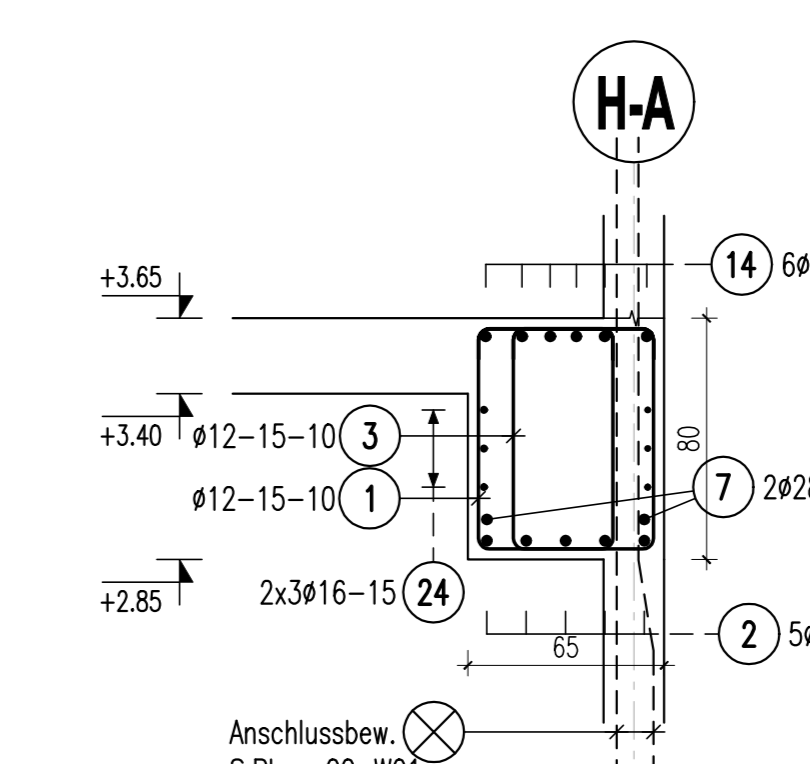
SCHNITT 1-1 M 1:25



SCHNITT 2-2 M 1:25



SCHNITT 3-3 M 1:25



Biege- und Verlegeanweisung (gemäß DIN EN 1992-1-1:2011-01 mit NA; 8.3 Tab. 8.1 DE)

Mindestbiegerollendurchmesser D_{min}

Biegung zur Kraftumleitung	Konstruktive Biegung
Schraube oder andere gebogene Stäbe	Haken
	Winkelhaken
	Bügel
	Schlaufe

Mindestwerte der Betondeckung	Biegerollendurchmesser D	Stabdurchmesser Ø	Biegerollendurchmesser D
rechnerisch zur Biegeebene	in mm	in mm	in mm
> 100mm und > 7 Øs	min D = 19 Øs	6, 8, 10, 12, 14, 16	4 Øs
> 50mm und > 3 Øs	min D = 15 Øs		min D = 4 Øs
< 50mm und < 3 Øs	min D = 20 Øs	20, 25, 28, 32	7 Øs
			min D = 7 Øs

Wird von D_{min} abgewichen sind die Werte angegeben (siehe DIN EN 1992-1-1: 8.3 Sonderfälle).

Die Gesamtweiten der Auszüge beziehen sich auf Außenmaße

Verlegen: Für das Verlegen der Bewehrung ist das DBV-Merkblatt "Betondeckung und Bewehrung nach EC 2" (neueste Fassung) zu beachten.

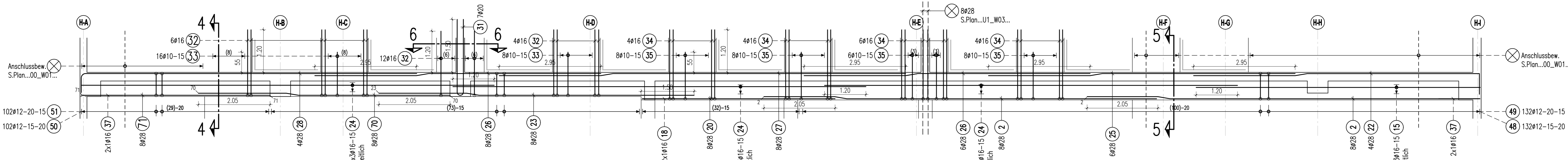
Abstandhalter: Folgende DBV-Merkblätter sind jeweils in der neuesten Fassung zu beachten:
 * "Unterstützen nach EC 2"
 * "Nastendhalter nach EC 2"
 * "Betondeckung und Bewehrung - Tabelle 4: Anordnung".

Einbau: Bügelstösser sind grundsätzlich verschwenkt einzubauen.
 Bei Einbau von "Min"-Positionen sind die Übergangsstellen versetzt anzuordnen.
 Betonoberflächen und Rührstellen sind saubert zu berücksichtigen.
 Zur Lagerung der Bewehrung ist bereits Montagebewehrung vorzusehen.

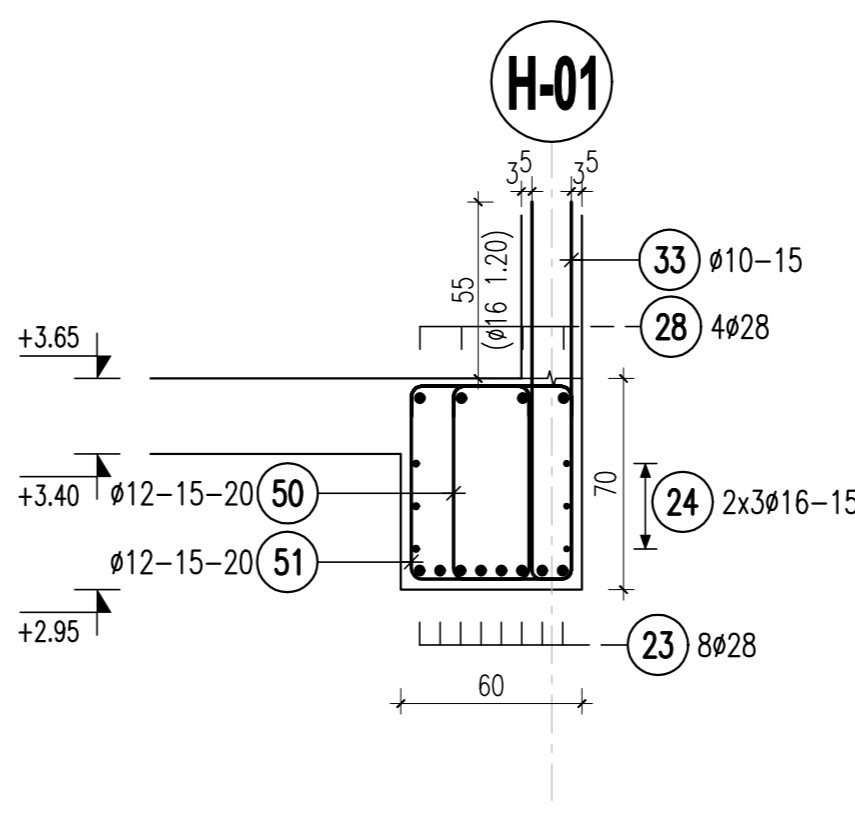
Betonstahlorten	BSI 5005 B	zu diesem Plan gehören:
Betonart und Expositionsbedingungen nach DIN EN 1992-1-1:2011-01	Betondeckung (nom c)	Stahlstellen:
Bauart	Expositionsklasse	nach DIN EN 1992-1-1:2011-01
Unterzüge	C30/37	XC3
Unterzüge	C30/37	XC3
	alleseitig	35 mm
	alleseitig	35 mm

Stabstahl 1 bis 72, Listenmatten, Lagermatten

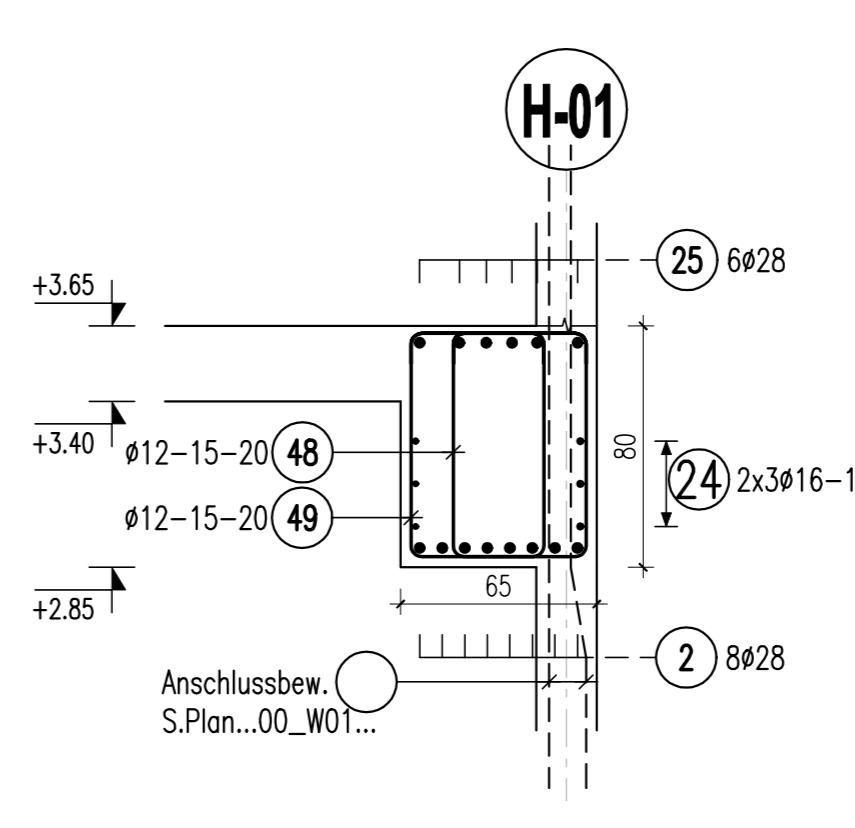
Unterzug POS H-U-005 M 1:50
Achse H-01/H-A-H-1 ... C30/37



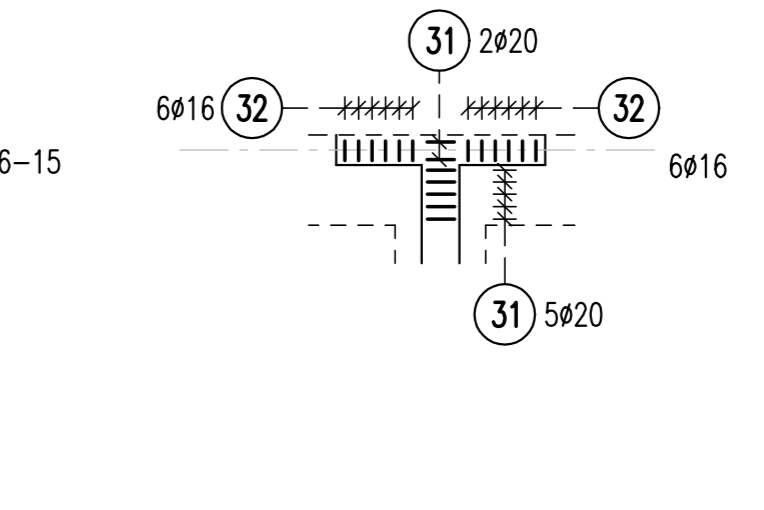
SCHNITT 4-4 M 1:25



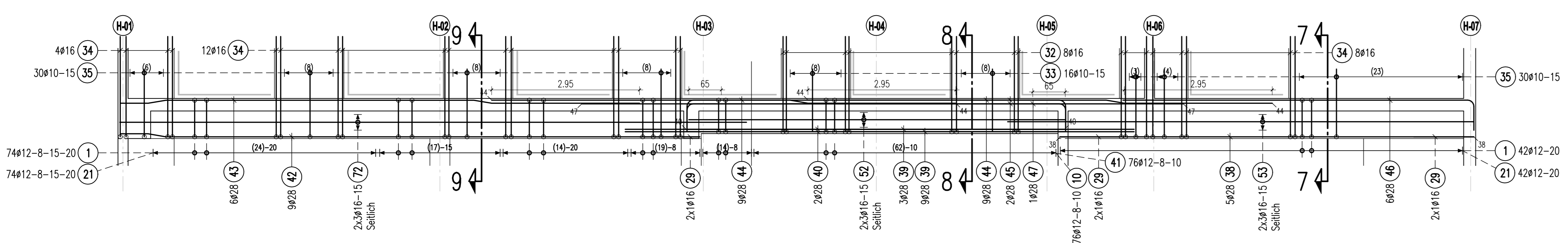
SCHNITT 5-5 M 1:25



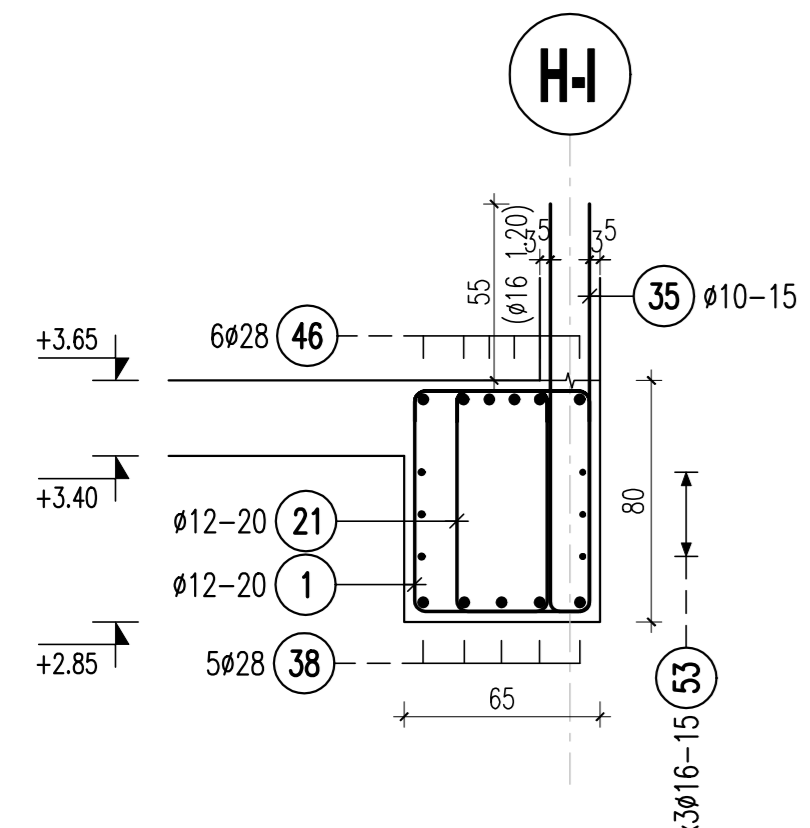
SCHNITT 6-6 M 1:50



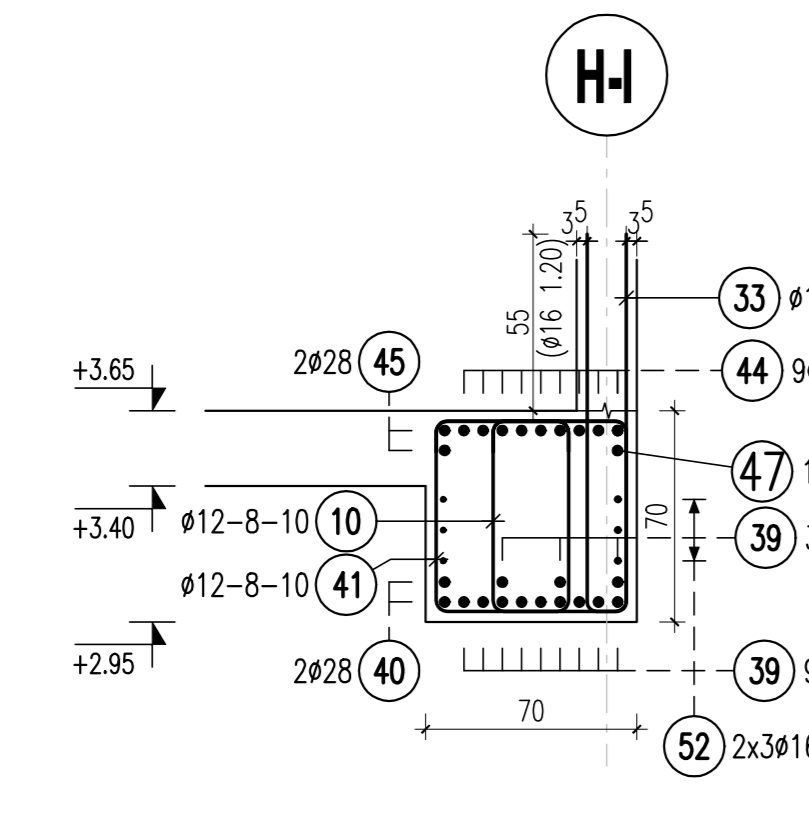
Unterzug POS H-U-006 M 1:50
Achse H-1/H-01-H-07 ... C30/37



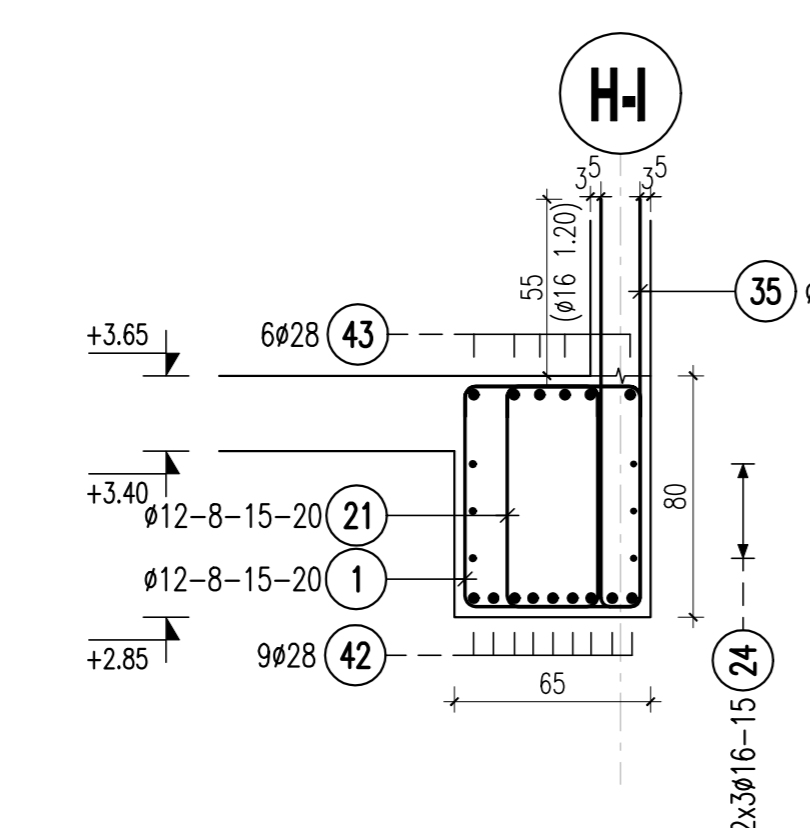
SCHNITT 7-7 M 1:25



SCHNITT 8-8 M 1:25

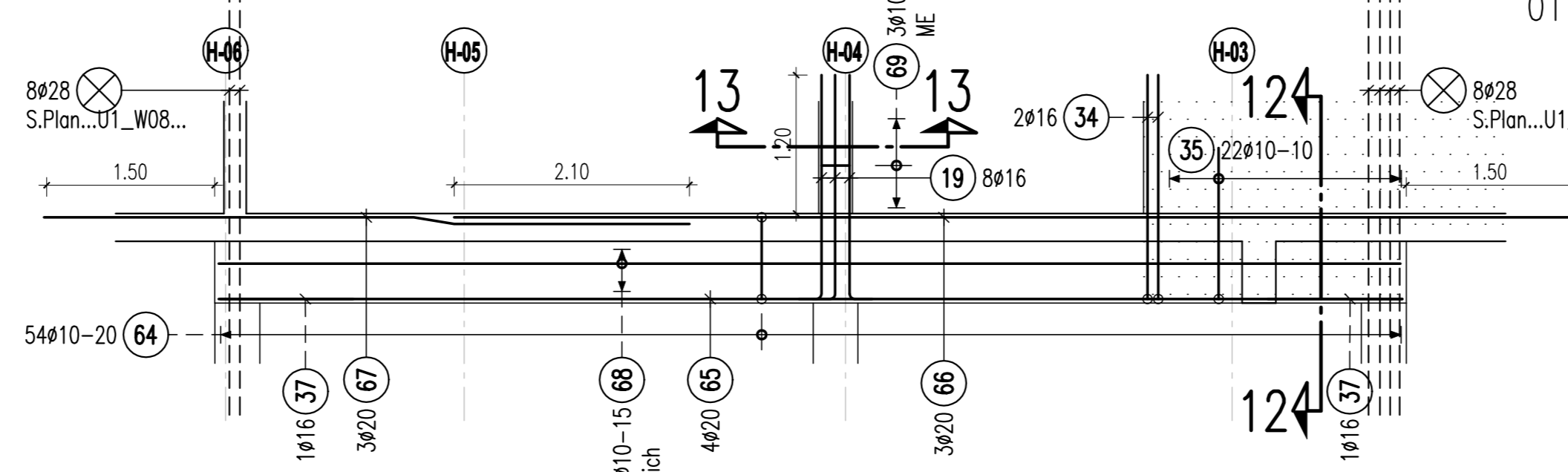


SCHNITT 9-9 M 1:25

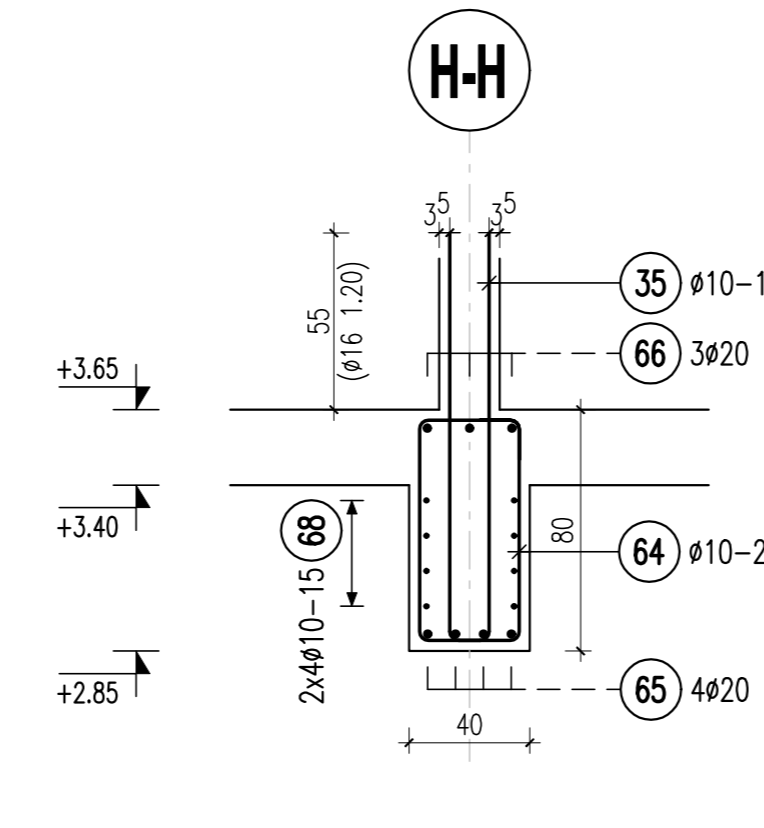


1 26Ø12 L=3,40 m	2 21Ø28 L=11,41 m	3 153Ø12 L=2,65 m	4 5Ø28 L=11,45 m	5 8Ø28 L=11,31 m	6 5Ø28 L=4,51 m	7 2Ø28 L=5,40 m	8 5Ø28 L=10,75 m	9 22Ø28 L=0,58 m	10 93Ø12 L=6,3 m	11 17Ø12 L=3,05 m	12 1Ø28 L=8,90 m	13 6Ø28 L=11,26 m	14 6Ø28 L=7,71 m	15 6Ø16 L=8,25 m	16 6Ø16 L=9,94 m
17 6Ø16 L=4,31 m	18 6Ø16 L=2,55 m	19 8Ø16 L=2,20 m	20 8Ø28 L=5,60 m	21 116Ø12 L=2,56 m	22 4Ø28 L=8,91 m	23 8Ø28 L=8,31 m	24 24Ø16 L=12,00 m	25 6Ø28 L=8,91 m	26 14Ø28 L=8,31 m	27 8Ø28 L=11,81 m	28 4Ø28 L=10,30 m	29 6Ø16 L=2,59 m	30 2Ø16 L=2,60 m	31 7Ø20 L=4,58 m	32 32Ø16 L=3,93 m
33 40Ø10 L=2,63 m	34 60Ø16 L=4,13 m	35 144Ø10 L=2,83 m	36 4Ø12 L=6,60 m	37 6Ø16 L=2,62 m	38 5Ø28 L=8,25 m	39 12Ø28 L=10,15 m	40 2Ø28 L=7,55 m	41 76Ø12 L=3,35 m	42 9Ø28 L=11,56 m	43 6Ø28 L=10,36 m	44 18Ø28 L=9,26 m	45 2Ø28 L=8,65 m	46 6Ø28 L=7,60 m	47 1Ø28 L=12,00 m	48 132Ø12 L=2,58 m
49 132Ø12 L=3,42 m	50 102Ø12 L=2,23 m	51 102Ø12 L=3,07 m	52 6Ø16 L=7,50 m	53 6Ø16 L=9,30 m	54 21Ø10 L=2,20 m	55 3Ø20 L=4,82 m	56 6Ø20 L=6,27 m	57 5Ø10 L=4,85 m	58 41Ø12 L=2,44 m	59 41Ø12 L=1,88 m	60 8Ø28 L=6,60 m	61 6Ø20 L=8,16 m	62 18Ø10 L=2,43 m	63 2Ø16 L=3,73 m	64 54Ø10 L=2,38 m
65 4Ø20 L=10,55 m	66 3Ø20 L=10,00 m	67 3Ø20 L=5,76 m	68 8Ø10 L=10,55 m	69 3Ø10 L=1,26 m	70 8Ø28 L=7,31 m	71 8Ø28 L=5,45 m	72 6Ø16 L=12,50 m								

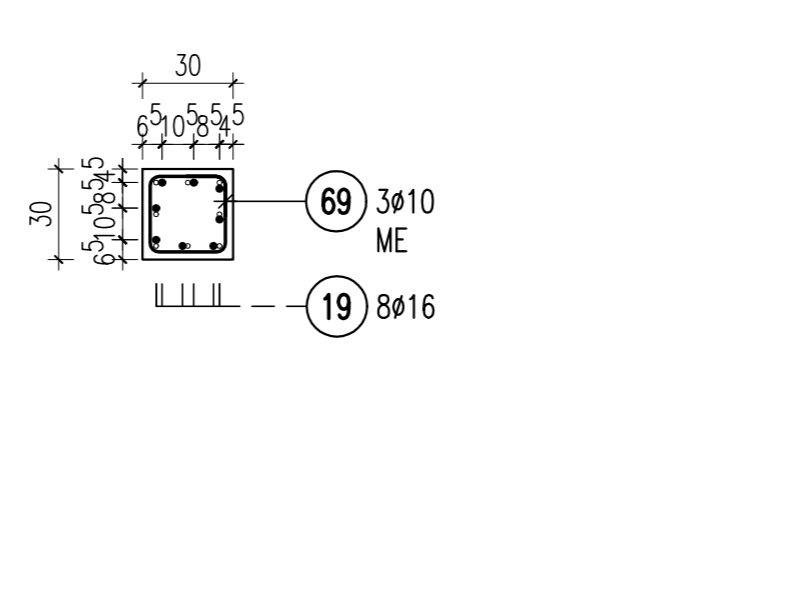
Unterzug POS H-U-015 M 1:50
Achse H-H/H-03-H-06 ... C30/37



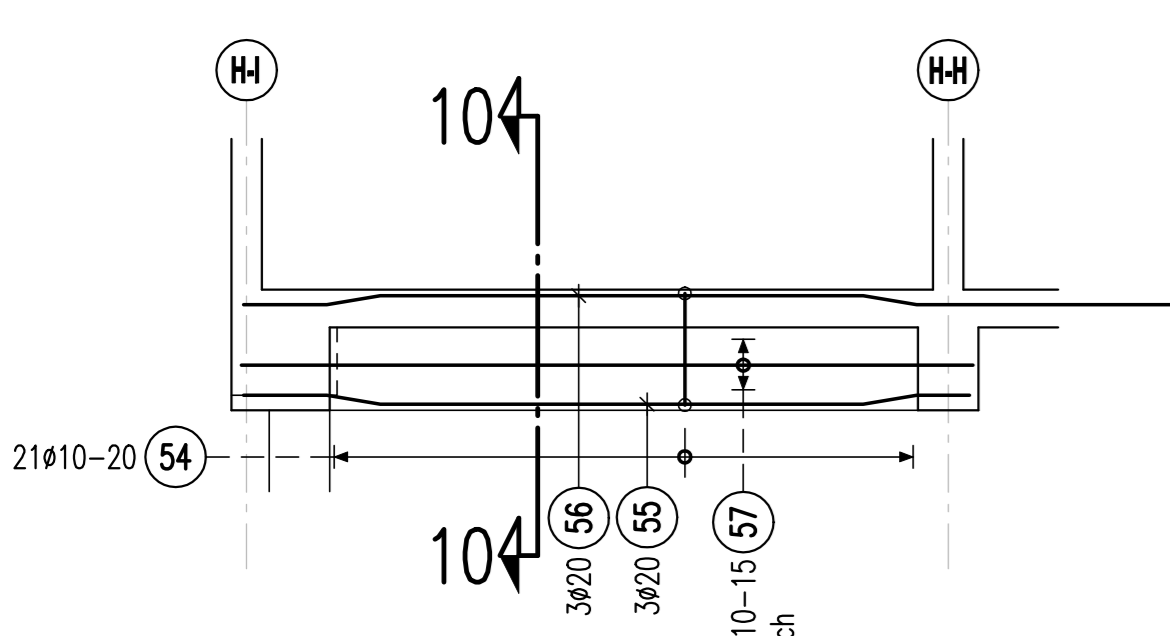
SCHNITT 12-12 M 1:25



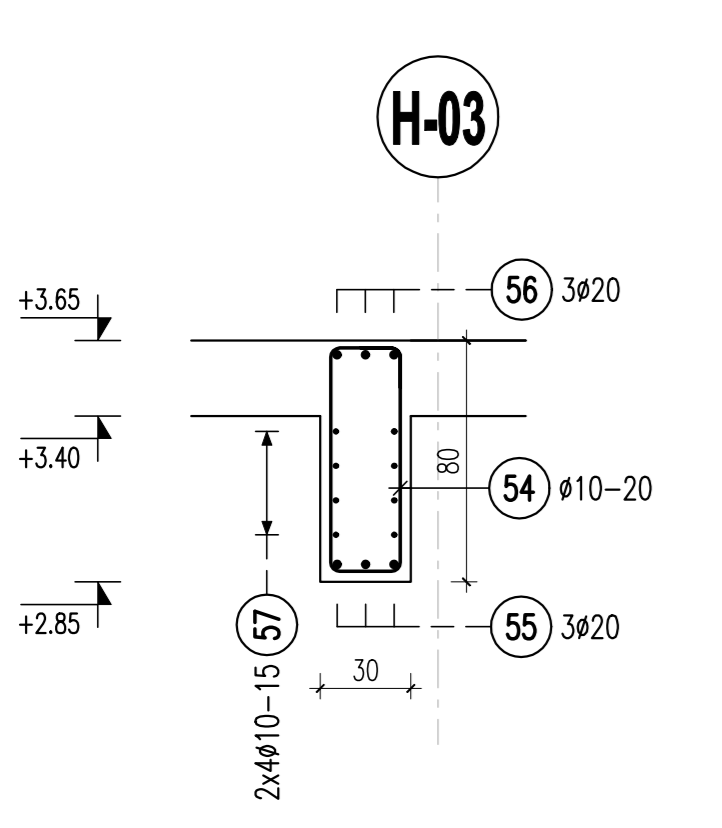
SCHNITT 13-13 M 1:25



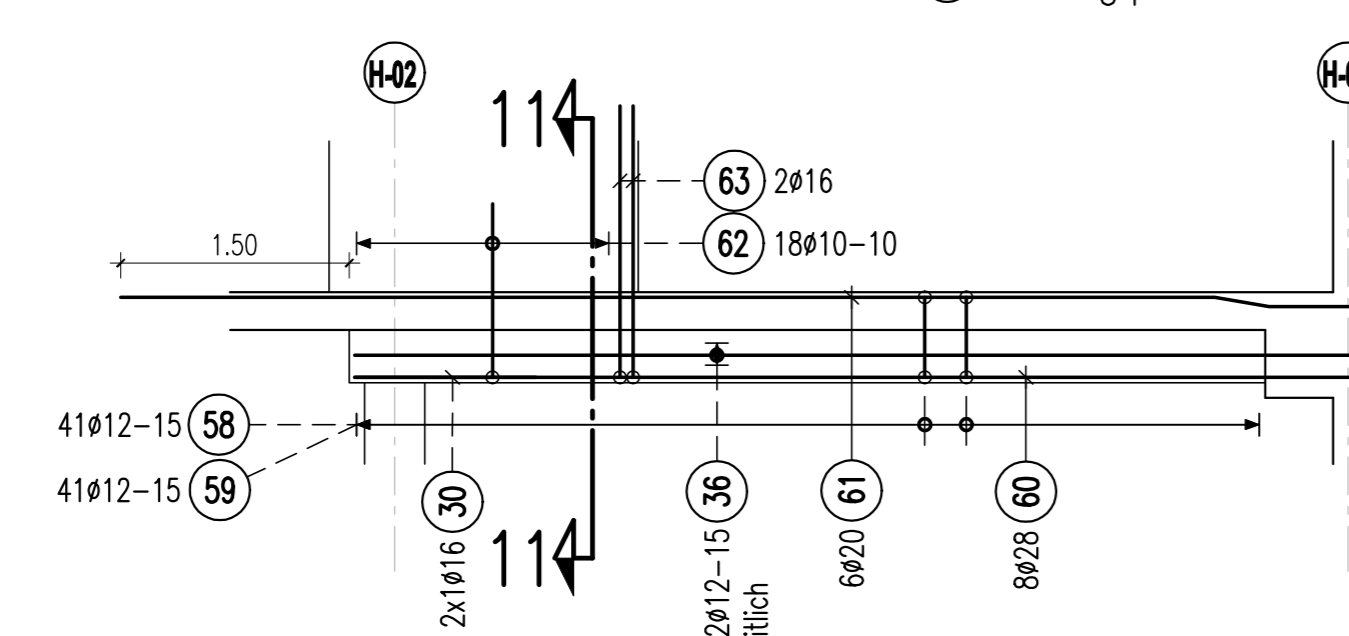
Unterzug POS H-U-017 M 1:50
Achse H-1/H-01-H-07 ... C30/37



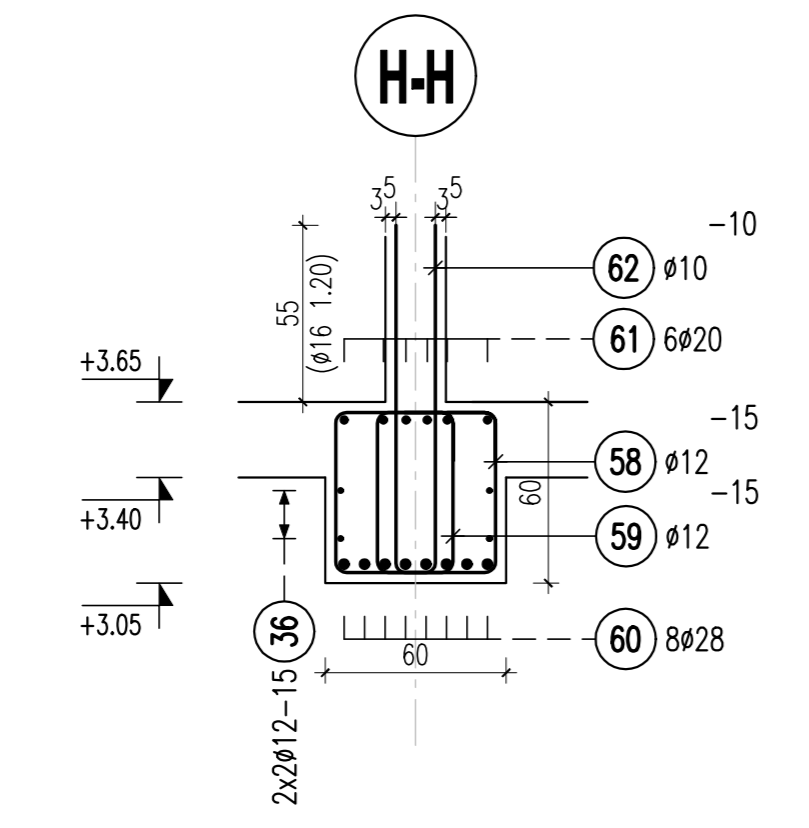
SCHNITT 10-10 M 1:25



Unterzug POS H-U-016 M 1:50
Achse H-H/H-01-H-02 ... C40/50



SCHNITT 11-11 M 1:25



ÜBERSICHTSSKIZZE M 1:150

